

La Carie Dentaire Professionnelle



Carie dentaire
=
maladie la plus répandue
dans le monde



Données Générales

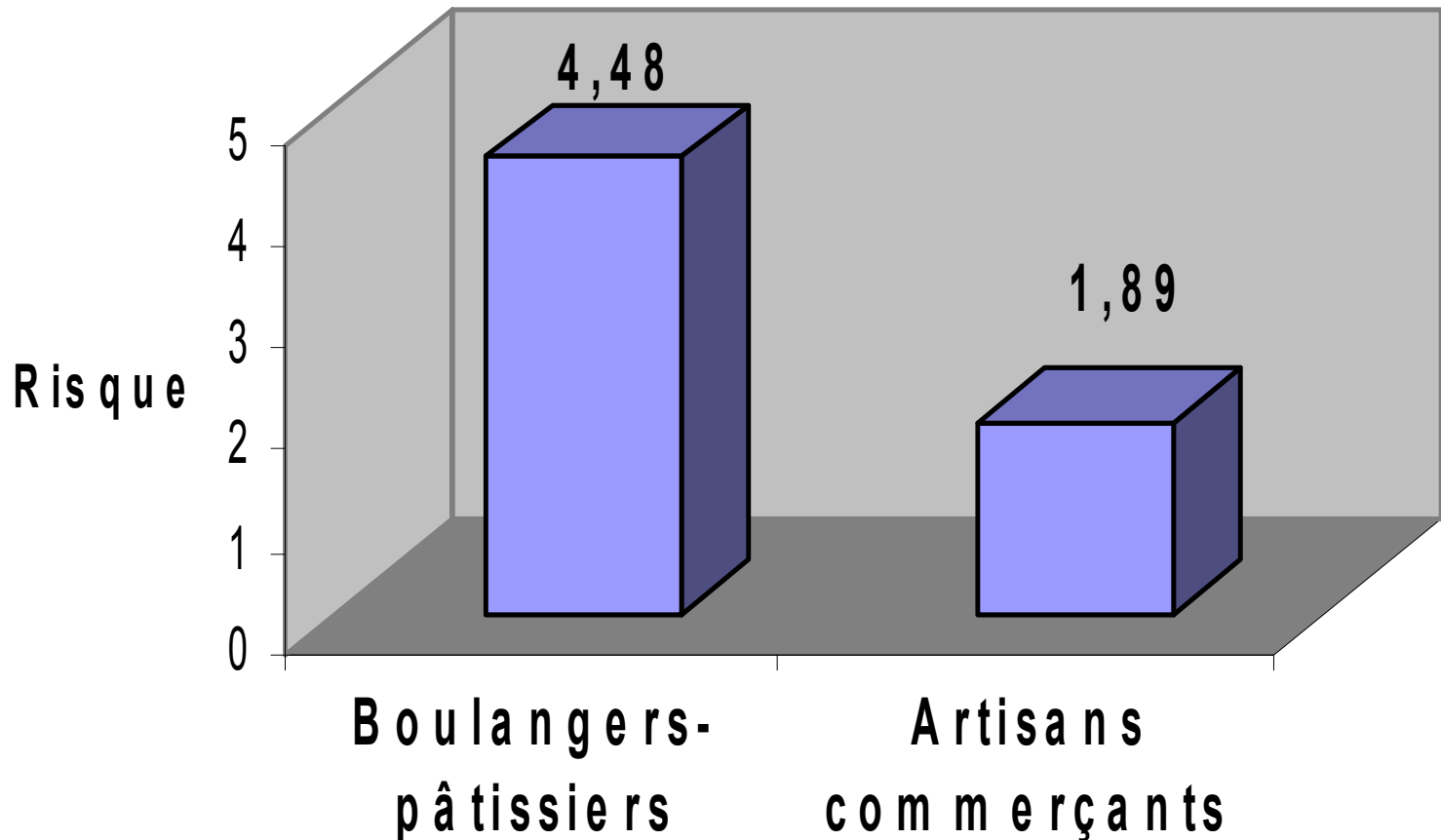
La « sugar carie » :

- **Reconnue en Maladie Professionnelle au Danemark et inscrite sur la liste européenne**
- **Non reconnue à ce jour en France**



En France...

*D'après une étude de la CANAM, en 2002,
Bretagne, 5 ans, 825 volontaires*



L'apprentissage du métier de boulangier pâtissier : une période critique pour la santé bucco-dentaire

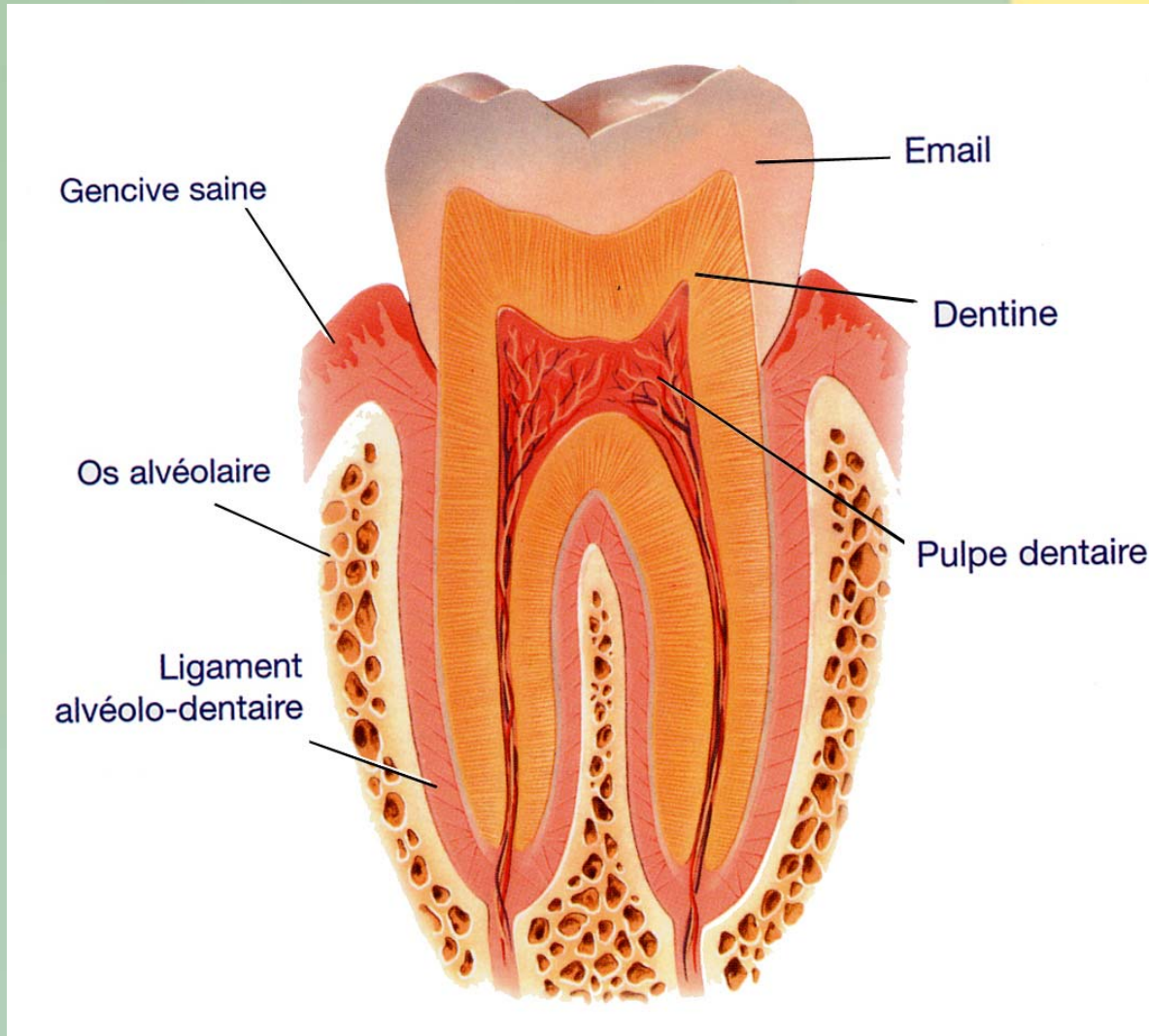
- **Début de l'exposition à certains facteurs de risques professionnels tels qu'un contact permanent avec les sucres**
- **Coïncide avec un âge où les habitudes alimentaires changent**



Rappel de l'anatomie d'une dent



La dent saine



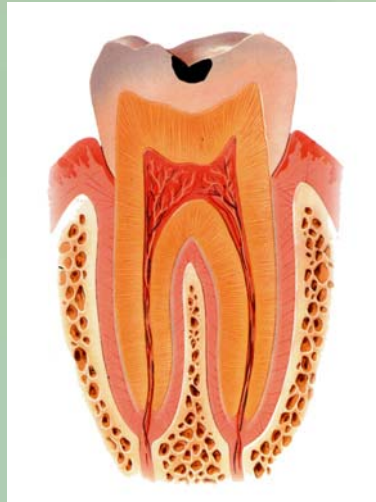
**Le développement de la carie
comprend 4 étapes**



La Carie

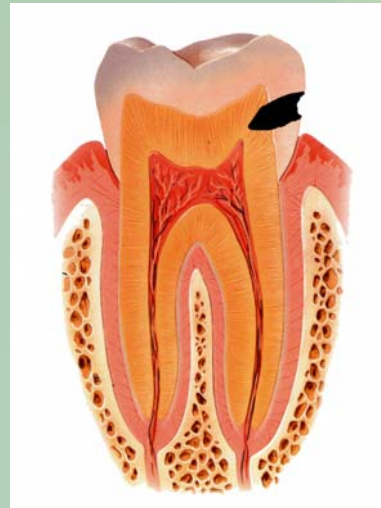
- 1^{er} stade

Carie de l'émail



- 2^{ème} stade

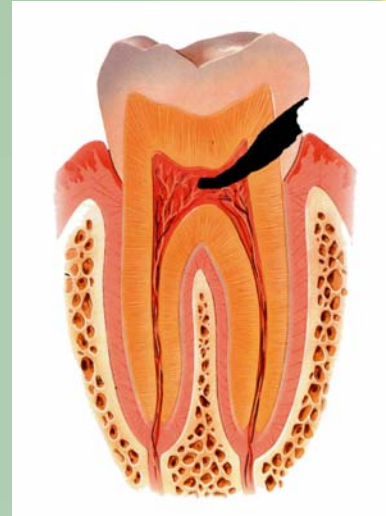
Carie de la dentine



La Carie

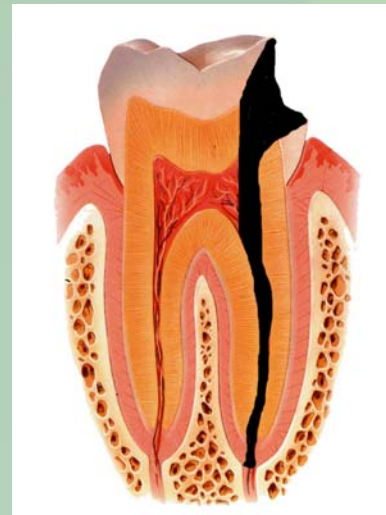
- 3^{ème} stade

Atteinte de la pulpe
(pulpite)



- 4^{ème} stade

Nécrose pulpaire
(abcès, kyste, lésion apicale)



Principaux facteurs de risque





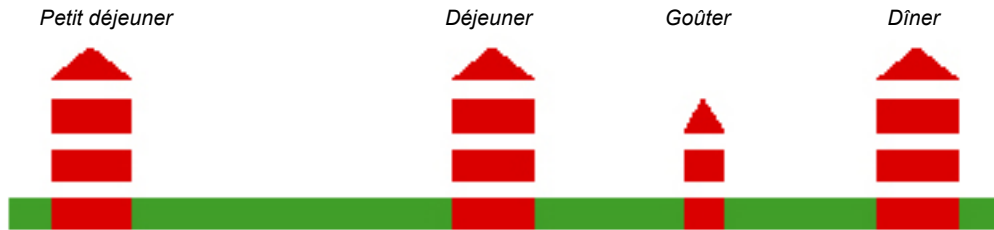
Les facteurs individuels

- **L'absence de brossages fréquents des dents et des visites irrégulières ou inexistantes chez le dentiste.**
- **La fréquence excessive de consommation de mets et boissons sucrés.**



L'acidité

 Acidité = risque de carie
 Etat normal = pH neutre



Comportement rythme alimentaire normal



Comportement à risque du « grignoteur »



Plaque dentaire

(enduit blanchâtre sur la surface des dents après les repas)

+

Bactéries

+

Sucres cariogènes

=

Libération d'acides



Attaque de l'émail



Carie



Les facteurs professionnels

Le contact permanent
de certains sucres :

- Saccharose (sucre cristallisé, semoule, glace+++), glucose, maltose, fructose
- Lactose
- Amidon cuit et cru
- Sorbitol et maltitol
- Xylitol

+

Risque

-

Les professions les plus exposées aux sucres

- Pâtissiers+++ , boulangers,**
- Confiseurs,**
- Chocolatiers,**
- Ouvriers des fabriques de confiture, de biscuits,**
- Ouvriers des raffineries de sucre**



Les gestes cariogènes

Les gestes exposants



Les gestes interdits



Pour ne pas arriver à ça très vite



Les solutions

- **Diminuer la plaque dentaire**
→ **se brosser les dents**
- **Diminuer le sucre cariogène**
→ **limiter les gestes à risque**



Le meilleur traitement : la prévention

1. **Inform**er les personnes exposées aux sucres
2. Inciter au **brossage de dents** en fin d'atelier
3. **Ne pas goûter** les préparations sucrées plus que nécessaire
4. Se rendre tous les 6 mois chez un **chirurgien dentiste** à qui il convient de préciser la formation professionnelle suivie
5. Limiter dans la mesure du possible les **gestes professionnels et individuels** cariogènes



